

1,000仕訳を1分で自動生成！

# 仕訳作業自動化システム



「会計ソフトへの入力作業」から御社を解放いたします。

大好評

リピート率

92.4%

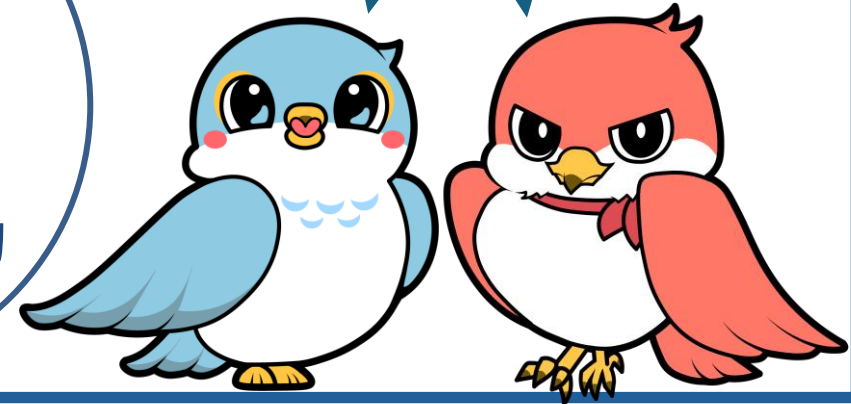
機能性◎

学習機能  
複合仕訳  
追加設定機能

コスパ◎

経費と労力  
大幅削減で  
他業務へ注力

仕訳入力は  
お任せください！



◆まずはじめに…◆

## こんなお悩みございませんか？



そのお悩み、  **HAYAWAZA** で解決できます



## ◆HAYAWAZA（会計版）とは◆

膨大なデータやエクセルファイルを高速に  
さまざまな会計ソフトに対応した**仕訳データに変換するソフト**です。

会計データ

エクセルや  
CSVデータであれば  
どんな様式でもOK！



ドラッグ&ドロップ

HAYAWAZA

仕訳に変換



会計ソフトにインポート

会計ソフト

お使いの  
会計ソフト



HAYAWAZAがよくわかる動画はこちら（※音声が出ます。）▶  
<https://youtu.be/p0uIKZgIWTs?si=oNz1WVzirZXFuXps>



## ◆対応可能会計ソフト◆

業界最高水準！！

約40種類の会計ソフトに対応しております。

弥生

MJS

Money Forward  
クラウド会計

freee 会計

CASH RADAR® PBシステム

e21まいスター

経理じまんDX

DHKEN  
大蔵大臣DHKEN  
福祉大臣@PAP  
Epoch - Extreme - Excellent

JDL IBEX 会計

CMA1  
Matching AccountPCA  
医療法人会計 DX  
PCA IRYOU HOJIN KAIGAI DXPCA  
会計 DX  
PCA KAIGAI DXBiZUP  
日本ビズアップ株式会社

IGS

TKC  
FX2クラウド

FX4クラウド

財務会計システム  
キーパー財務

クラウド 発展会計

株式会社  
ジョブカン会計フリーウェイ  
Cloud Computing System 経理指図  
指図こころEx指図  
指図なごみEx指図  
指図まなびPlus

会計王

DHKEN  
建設大臣NX財務会計システム  
勤定奉行

Weplat 財務応援 R4

財務顧問R4

富士山会計FINE

記載の無い会計ソフトについては、お問い合わせください。

## ◆導入事例◆

BLOSSOM&BOUQUET  
SANDWICH 様

## 膨大な「手入力」から解放されました

毎月16時間以上かかった店売上入力作業は、たった【20分】、ほかにも請求や材料仕入れなど、毎月相当な時間を要していた面倒な入力作業が、わずか【10分】で完了。信じられないほどの効率化です！  
店舗が増えても大丈夫！  
長い間こなしてきた膨大な「手入力」から解放されました。

## 株式会社コーラル・シー 様



## 入力作業が6割軽減！

メインバンクのデータを日々会計ソフトへ入力していたため、勘定科目の間違いや金額の入力間違い等があり、照合に時間がかかっていました。  
導入後、仕訳を自動で変換し会計ソフトにインポートすることで、入力作業を約6割も軽減することができてとても感謝しています。

## 高階救命器具株式会社 様



## 数字の転記ミスをゼロに！

ソフトから出力したデータを手入力でExcelの集計表にまとめ、それを再び手入力で仕訳作成していました。  
導入後は、ソフトから出力したデータをHAYAWAZAにドラッグ&ドロップするだけで仕訳作成ができるようになり、業務時間の短縮や数字の転記間違いなどのエラーがなくなりました。



## ◆HAYAWAZA（販売版）とは◆

インターネットバンキングのデータや、Excelデータをもとに  
販売ソフトに対応した入金伝票を作成するソフトです。

インターネットバンキング  
データなど

HAYAWAZA

販売ソフト

エクセルや  
CSVデータであれば  
どんな様式でもOK！

入金伝票を作成

お使いの  
販売ソフト



ドラッグ&ドロップ



販売ソフトにインポート



HAYAWAZA（販売版）がよくわかる動画はこちら（※音声が出ます。）▶  
<https://youtu.be/mWuxfGsrF0k?si=EZ-vNuimdu21m6N7>



## ◆対応可能販売ソフト◆

4種類の販売管理ソフトに対応しております。

弥生販売

SX2

販売大臣 AX

ACELINK  
NX-CE<sup>®</sup>

記載の無い販売管理ソフトについては、お問い合わせください。

## ◆ 導入事例（販売版） ◆

## 京都知七様



## ご導入前

入金だけで2日分の時間を要していたのが、  
たった数分で終わり、他の業務ができるようになりました。  
以前までは入金伝票を月500件ほど手打ちで作成しており、  
お客様も増えてくる中、どうすれば改善されるかを調べたときに  
HAYAMAZAを見つけました。

## ご導入数カ月後…

効率が上がって、1人分にかかる人件費のコスト軽減が可能に！

経理担当者が空く時間が増えて、他の業務に時間を割くことができたため、1人辞めても問題なく通常の仕事を行うことができました。本当に助かっています！

## ◆ユーザー数◆

導入件数**800件**超え  
全国の会計事務所様、企業様にご利用いただいております。



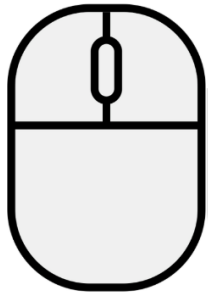
※リピート率：2021年以降、複数年ご利用いただいているお客様の割合



大手税理士法人や個人会計事務所、様々な規模・業種の企業様がユーザーです。

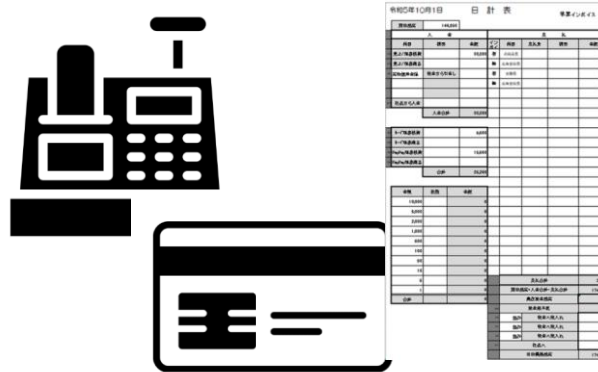
## ◆HAYAWAZAの特徴・強み◆

### シンプルな操作方法で簡単



専門的なマクロやプログラミングの知識は必要ありません。  
ほとんどの設定がドラッグ&ドロップやクリックなどマウス操作だけでできます。

### 多様なレイアウトも可能



金融機関データはもちろん、カード明細、POSレジや業種に特化した基幹システムから出力したデータ、日計表、振替伝票形式のExcelなど様々なレイアウトから仕訳データを自動生成できます。

### 安心できるサポート体制



電話、メール、オンライン個別相談、遠隔サポート、チャットといった、各種サポート体制が充実しています。  
小さな疑問でもお気軽にご相談ください。  
全力でサポートいたします。



## ◆導入の流れ◆

1

無料相談



御社のご要望、お悩みをお聞かせください。  
他事務所様の事例やデモンストレーションもご覧いただけます。  
ご希望の日程をご選択いただけます。お気軽にお申し込みください。

2

無料体験版



30日間無料の体験版でお試してください。  
体験版の機能は正規製品版と同じです。サポートもご利用いただけます。  
弊社サポートスタッフが実際のデータを使って設定（1パターンのみ）を行いますので、是非ご活用ください。  
体験版で作成した設定は、正規製品版でそのままご利用いただけます。

3

導 入



機能、料金にご納得いただけましたらお申し込みください。

4

サポート



電話、メール、オンライン個別相談、リモートサポートと充実しております。  
設定や機能、その他ご質問がございましたらお気軽にお問い合わせください。

●HAYAWAZAのサポートに関する詳細は「HAYAWAZA plus」をご覧ください。▶





## ◆料金詳細（一般企業向け）◆

### 一般企業（スタンダード）

#### まるっとおまかせ 導入サポートプラン

導入設定費用

275,000円(税込)

月額利用料金

1パターン 8,800円  
3パターン 25,300円  
5パターン 41,800円

- ・一つの事業所で使用
- ・経理担当者が2名程度
- ・会計ソフトは1種類

### 一般企業（プロ）

#### まるっとおまかせ 導入サポートプラン

導入設定費用

385,000円(税込)

月額利用料金

10パターン 74,800円  
20パターン 134,200円

- ・全国に支店をお持ちの企業様
- ・経理担当者が3名以上
- ・会計ソフトを2つ以上お使いの企業様

※料金はサポート費用込みの月額利用料です。 ※5パターン以上をご希望の際は、別途ご案内いたしますのでお気軽にご連絡ください。



## ◆ サービス詳細（一般企業向けサポート） ◆

**まるっとおまかせ  
導入サポートプラン**

ご契約分のパターン設定を弊社にて代行作成いたします。	<input type="checkbox"/>
電話,メール,チャットでのサポート	<input type="checkbox"/>
1対1で行う オンライン個別相談(要予約)	<input type="checkbox"/>
TeamViewerを使った リモートサポート	<input type="checkbox"/>

※ご契約は1年単位となります。

※大幅なフォーマット変更が生じた場合は、料金が発生する場合があります。

## ◆よくあるご質問◆

### パターンとは？

HAYAWAZAのご利用料は、仕訳数ではなくパターン数によって変わります。仕訳を何件起こしてもかかる費用は一定です。

パターンとは、Excel等のデータファイルから勘定科目や金額等の仕訳に必要な情報を設定する「型」のようなものです。

基本的にはひとつのExcelファイルに対してひとつのパターンが必要とお考えください。

ただし、同じパターンであっても複数台のPCでご利用になる場合はそれぞれのPCでパターン数を消費します。

(2台のPCで3パターンずつ使う場合、同じパターンであっても6パターンの使用になります)



パターンに関する事例を交えたご案内や、御社の場合は何パターン必要になるのかのご相談を承ります。

ご希望の日程をご選択ください。

◀無料相談のお申し込みはこちらから。

<https://hayawaza.co.jp/consultation-meeting/>



## ◆会社概要◆



法人名	株式会社HAYAWAZA
設立	平成15年9月24日
資本金	6,999,500円
取引先銀行	三菱UFJ銀行
適格請求書発行事業者登録番号	T5120001117272
所在地	〒134-0088 東京都江戸川区西葛西6-16-7 第2白子ビル401
電話番号	050-1790-1777
主な事業内容	コンピューターソフトウェアの開発、製作及び販売
代表者	代表取締役 大河内 信人



050-1790-1777



【お問い合わせ先】

sales@hayawaza.co.jp



<https://hayawaza.co.jp>

ご相談、ご不明点等ございましたら、お気軽にお問い合わせください。



## ◆特典◆

最後までご覧いただきありがとうございます

この資料をご覧いただいた方の特典として  
通常30日間の無料体験版のご利用期間を

**60日間**に延長いたします。

この機会にぜひお申込みください。

※資料請求をお申込みいただいた日から**14日以内**に

体験版または無料相談をお申込みいただいた方が対象となります。

他の特典との併用による延長は出来かねますので、あらかじめご了承ください。



◀**無料体験版**のお申込みはこちらから。

「お問い合わせなど」に『資料請求済み』  
とご入力ください。

※60日経過後、自動で有料製品版に移行すること  
はございません。

<https://hayawaza.net/r/trial.php>



◀**無料相談**のお申込みはこちらから。

ご質問やお悩みなどお気軽にご相談ください。  
デモンストレーションもご覧いただけます。  
ご希望の日程をご選択できますので、  
ご都合に合わせてお申し込みください。

<https://hayawaza.co.jp/consultation-meeting/>